

UZDROWISKO
WYSOWA S.A.
— OD 1882 —

„Uzdrowisko Wysowa” S.A.
38-316 Wysowa-Zdrój 149 woj. małopolskie

centrala: +48 18 353 24 00

sekretariat: +48 18 353 22 20

fax: +48 18 353 24 47

e-mail: sekretariat@uzdrowisko-wysowa.pl

www.uzdrowisko-wysowa.pl, www.wysowianka.pl

Wysowa-Zdrój, dnia 05.09.2018

ZB-1/2018

Zapytanie ofertowe na:

„Dostawę i montaż linii do produkcji wody i napojów w opakowanie szklane”

I. Zamawiający:

Uzdrowisko Wysowa S.A.

38-316 Wysowa-Zdrój 149

Tel.18 3532400, faks 18 3532447

Email: sekretariat@uzdrowisko-wysowa.pl

II. Przedmiot zamówienia:

Dostawa i montaż maszyn rozlewniczych służących do produkcji wody i napojów w opakowaniu szklanym o pojemności 0,3 l. Zaproponowane przez oferenta maszyny muszą zagwarantować osiągnięcie wydajności na poziomie 20.000 butelek szklanych o pojemności 0,3 l liczonych jako ilość produktu gotowego w magazynie. Linia przystosowana ma być do produkcji wody mineralnej gazowanej i niegazowanej oraz napojów. Nasylenie dwutlenkiem węgla na poziomie nie wyższym niż 8g/l.

Podstawowe informacje dotyczące butelki: butelki zwrotne, średnica butelki ok. 65 mm, wysokość butelki ok. 195 mm. Butelki zamykane kapslem typu twist off. Szczegółowy rysunek techniczny stanowi załącznik nr 4 do zapytania.

Skrzynki (kontenery): skrzynki plastikowe o wymiarach dł x szer x wys: 399 x 299 x 230 o ilości gniazd 24 szt. Rysunek techniczny skrzynek stanowi załącznik nr 5 do zapytania.

Przedmiot zamówienia obejmuje niżej wymienione urządzenia:

Wyładowarka butelek szklanych – urządzenie które wyciąga butelki z transporterów i przenosi je na stół transportowy. Wydajność urządzenia musi być odpowiednia do uzyskania wydajności nominalnej linii. Zamawiający dopuszcza zastosowanie jako wyładowarki wyładowarkę ramową jak również ruchome ramię (robot). Wyładowarka musi posiadać transporter dojazdowy na który odbywał się będzie załadunek skrzynek z palet. Proces załadunku skrzynek odbywał się będzie ręcznie. Oferowana maszyna wyposażona musi być w wygradzenie ochronne oraz system zabezpieczenia optycznego – podczas przypadkowego wejścia w obszar pracy maszyny musi zostać natychmiastowo wyłączona.

Myjnia butelek szklanych – urządzenie służące do mycia zwrotnych butelek szklanych w roztworze sody kaustycznej. Wydajność zastosowanej maszyny musi gwarantować uzyskanie wydajności linii rozlewniczej.

Ośrodek „Biaława”
tel/fax 48 18 353 24 83

Ośrodek „Beskid”
tel/fax 48 18 353 24 87

Rozlewnia Wód Mineralnych „Wysowianka”
tel/fax 48 18 353 24 93

Podstawowe parametry myjni butelek:

- Myjnia jednostronna
- regulacja prędkości myjni,
- wanna wstępnego namoczenia butelki
- trzy wanny sodowe
- dysze splukujące zamontowane na stałe z ruchomymi przesłonami
- prasa do etykiet z odprowadzeniem sody odzyskanej ze zgniotu etykiet spowrotem do myjni;
- automatyczny system dozowania i uzupełniania sody do założonego stężenia
- układ do sedymentacji lub oczyszczania roztworu sody
- zużycie pary wodnej w trakcie pracy myjni maks. 950 kg/h przy ciśnieniu pary w zakresie 0,4 – 0,6 MPa
- czas kąpieli butelek w myjni (z uwzględnieniem namaczania wstępnego) min. 12 min przy zachowaniu prędkości gwarantującej osiągnięcie zakładanej wydajności linii.

Myjnia skrzynek – urządzenie przeznaczone do mycia transporterów (skrzynek). Wykonana ze stali nierdzewnej. Maszyna myjąca w dwóch sekcjach: z użyciem detergentów a następnie druga sekcja płuczająca czystą wodą. Myjka skrzynek musi być wyposażona w zamknięty obieg wody płuczającej. Przed maszyną (w maszynie) zainstalowany musi zostać system obracający skrzynki w celu pozbycia się z nich zanieczyszczeń stałych w postaci liści, uszkodzonych butelek itp.

Inspektor butelek szklanych urządzenie które dokonuje kontroli butelek pod względem czystości i uszkodzeń. Obszar kontroli obejmować musi dno butelki, ujście butelki (szyjka), pozostałość środka myjącego

Rozlewaczka z kapslownicą - urządzenie składające się z dwóch modułów – do napełniania i zamykania butelek szklanych. Zamknięcie butelki będzie wykonywane przy pomocy kapsla typu twist off. Wydajność pracy całego zestawu musi zagwarantować osiągnięcie wartości docelowej czyli musi być w stanie nalać i zakapslować taką ilość butelek na godzinę aby uzyskać zakładaną przez Zamawiającego wydajność całej linii.

Podstawowe wymagania dla rozlewaczki i kapslownicy:

- wykonanie maszyny ze stali nierdzewnej AISI 304 przynajmniej w miejscach gdzie powierzchnie maszyny mają kontakt z produktem
- w oferowanej maszynie muszą być zastosowane rozwiązania techniczne zabezpieczające butelki w trakcie nalewu przed wpadnięciem do nich odłamków szkła które mogą powstać w momencie pęknięcia jednej z butelek podczas procesu nalewu lub kapslowania
- dopuszczalne jest zastosowanie ciśnieniowej metody napełniania
- płynna regulacja prędkości maszyny

Mikser Saturator – urządzenie o odpowiedniej wydajności pozwalające na płynną, stabilną produkcję napojów. W tym urządzeniu następuje mieszanie wody używanej do produkcji napojów z syropem przygotowanym w syropiarni (syropiarnia nie jest przedmiotem zamówienia). W przypadku produkcji

Ośrodek „Biaława”
tel/fax 48 18 353 24 83

Ośrodek „Beskid”
tel/fax 48 18 353 24 87

Rozlewnia Wód Mineralnych „Wysowianka”
tel/fax 48 18 353 24 93

produktów gazowanych (napojów lub wody) w tym urządzeniu następuje nasycenie dwutlenkiem węgla. Mikser saturator wyposażony musi być w wymiennik płytowy z obiegiem wody chłodzącej dla schładzania wody / napoju przed nasyceniem dwutlenkiem węgla. Wytwornica wody chłodzącej nie jest przedmiotem zamówienia.

Stacja filtracji – zespół filtrów o odpowiednim mikronażu oraz lampa UV dla potrzeb produkcji napojów. Preferowany przez zamawiającego jest dwustopniowy układ filtracyjny.

Zbiornik buforowy – zbiornik o pojemności ok. 4 m3 wykonany ze stali nierdzewnej stanowiący bufor wodny dla potrzeb produkcji

Transportery płytkowe – realizowały będą proces przenoszenia butelek w całym procesie produkcji. Dobór długości i szerokość transporterów płytkowych leży po stronie wykonawcy. Ich ilość ma zapewnić ciągłą pracę wszystkich maszyn w przypadku krótkiego przestoju maszyny wchodzącej w skład linii. Stanowią bufor pomiędzy maszynami. Z uwagi na to, że linia przeznaczona będzie dla napełniania wody i napojów w opakowaniu szklanym transportery płytkowe wykonane muszą być jako transportery stalowe. Transportery wyposażone mają być w rynny ociekowe, oraz na odcinku od myjni butelek do rozlewu być zamknięte od góry aby uniemożliwić dostanie się do czystej butelki zanieczyszczeń stałych.

Transportery skrzynek – realizowały będą proces przenoszenia skrzynek od wyładowarki poprzez myjkę skrzynek, załadowarkę butelek aż do paletyzacji.

Załadowarka butelek szklanych - urządzenie które przenosi gotowy produkt ze stołu podawczego do transporterów. Wydajność urządzenia musi być odpowiednia do uzyskania wydajności nominalnej linii. Zamawiający dopuszcza zastosowanie jako wyładowarki wyładowarkę ramową jak również ruchome ramię (robot). Oferowana maszyna wyposażona musi być w wygradzenie ochronne oraz system zabezpieczenia optycznego – podczas przypadkowego wejścia w obszar pracy maszyny musi zostać natychmiastowo wyłączona.

Paletyzowanie – proces który realizowany może być przy użyciu robota z ruchomym ramieniem. Ma to być proces w pełni automatyczny. Paletyzator względnie ruchome ramię pobiera paletę z magazynku palet, następnie układa na palecie odpowiednią ilość skrzynek z gotowym produktem. Następnie paleta automatycznie ma zostać przekazana do owijarki gdzie nastąpi owinięcie produktu, a po owinięciu rolotokami paleta ma wyjechać do strefy odbioru wózkami widłowymi. Oferowane maszyny wyposażone muszą być w wygradzenie ochronne oraz system zabezpieczenia optycznego – podczas przypadkowego wejścia w obszar pracy maszyny musi zostać natychmiastowo wyłączona.

Proces etykietowania i znakowania produktu realizowany będzie przez maszyny które są w posiadaniu

Ośrodek „Białawna”
tel/fax 48 18 353 24 83

Ośrodek „Beskid”
tel/fax 48 18 353 24 87

Rozlewnia Wód Mineralnych „Wysowianka”
tel/fax 48 18 353 24 93

Zamawiającego, a które to Oferent będzie miał za zadanie wmontować w oferowaną linię produkcyjną.

Media procesowe (para, woda techniczna i technologiczna) oraz zasilanie elektryczne maszyn dostarczone będą przez Zamawiającego w miejsce wyznaczone przez Dostawcę maszyn.

Lokalizacja maszyn: Oferent jako załącznik do oferty musi przygotować zamaszynowanie hali, której rzut jest załącznikiem do niniejszego zapytania. Ilość miejsca na montaż jest ograniczona i nie ulegnie zmianie. Oferty w których zamaszynowania przekraczają wyznaczony obszar nie będą rozpatrywane. Załącznikiem do zapytania jest rzut powierzchni w obrębie którego musi zmieścić się linia. Wysokość pomieszczeń przeznaczonych na maszyny to 3 – 3,9 m.

Proponowane przez oferenta urządzenia muszą być urządzeniami fabrycznie nowymi. Wszystkie opisane wyżej urządzenia muszą pracować płynnie i umożliwiać produkcję w ilości 20.000 but 0,3 l na godzinę. Wartość ta mierzona będzie jako ilość produktu gotowego pełnowartościowego przewiezonego do magazynu wyrobu gotowego.

III. Miejsce wykonania: 38-316 Wysowa-Zdrój 151 – Rozlewnia Wód Mineralnych

IV Warunki Udziału w postępowaniu

1. W postępowaniu mogą wziąć udział Wykonawcy, którzy nie podlegają wykluczeniu na podstawie Podręcznika kwalifikowania wydatków objętych dofinansowaniem w ramach Regionalnego Programu Operacyjnego Województwa Małopolskiego na lata 2014 – 2020

2. W celu uniknięcia konfliktu interesów, zamówienia publiczne nie mogą być udzielane podmiotom powiązanim osobowo lub kapitałowo z Zamawiającym (w tym z Kierownikiem Zamawiającego). Przez powiązania kapitałowe lub osobowe rozumie się wzajemne powiązania między Zamawiającym lub osobami upoważnionymi do zaciągania zobowiązań w imieniu Zamawiającego lub osobami wykonującymi w imieniu Zamawiającego czynności związane z przygotowaniem i przeprowadzeniem procedury wyboru wykonawcy a wykonawcą, polegające w szczególności na:

a) uczestniczeniu w spółce jako wspólnik spółki cywilnej lub spółki osobowej,

b) posiadaniu co najmniej 10 % udziałów lub akcji,

c) pełnieniu funkcji członka organu nadzorczego lub zarządzającego, prokurenta, pełnomocnika,

d) pozostawaniu w związku małżeńskim, w stosunku pokrewieństwa lub powinowactwa w linii prostej, pokrewieństwa drugiego stopnia lub powinowactwa drugiego stopnia w linii bocznej lub w stosunku przysposobienia, opieki lub kurateli

V. Opis kryteriów, którymi zamawiający będzie się kierował przy wyborze oferty, wraz z podaniem

Ośrodek „Białena”
tel/fax 48 18 353 24 83

Ośrodek „Beskid”
tel/fax 48 18 353 24 87

Rozlewnia Wód Mineralnych „Wysowianka”
tel/fax 48 18 353 24 93

znaczenia tych kryteriów i sposobu oceny ofert

Przy wyborze oferty zamawiający będzie się kierował następującymi kryteriami i ich wagą:

Lp.	Kryterium	Waga (%)
1.	Cena netto	80
2	Termin wykonania	20

Przez termin wykonania rozumie datę podpisania przez obie strony bezusterkowego protokołu odbioru końcowego .

Maksymalna ilość punktów, jaką po uwzględnieniu wagi może osiągnąć oferta wynosi 100 pkt. Za najkorzystniejszą uważa się ofertę, która otrzymała największą ilość punktów wyliczoną według poniższego wzoru $Lp=Lp1+Lp2$ gdzie:

- a) Lp– liczba punktów
- b) Lp1 – liczba uzyskanych punktów za kryterium pierwsze (cena netto)
- c) Lp2 – liczba uzyskanych punktów za kryterium drugie (termin wykonania)

Poszczególne kryteria będą przeliczane według następującego wzoru:

1. Kryterium nr 1

$Lp1= (\text{najniższa oferowana cena} / \text{cena oferowana}) \times 100 \times 80\%$.

2. Kryterium nr 2 (termin wykonania) –punkty zostaną przyznane w następujący sposób:

- termin wykonania do 31.05.2019 –20 pkt,
- termin wykonania po 31.05.2019 –0 pkt.

VI. Opis sposobu przygotowania ofert

1. Wykonawcy zobowiązani są przygotować ofertę zgodnie z wymaganiami określonymi w niniejszym zapytaniu ofertowym.
2. Nie dopuszcza się składania ofert częściowych

Ośrodek „Białawna”
tel/fax 48 18 353 24 83

Ośrodek „Beskid”
tel/fax 48 18 353 24 87

Rozlewnia Wód Mineralnych „Wysowianka”
tel/fax 48 18 353 24 93

3. Na ofertę składają się następujące dokumenty:

- a) Formularz ofertowy
- b) Oświadczenie o braku powiązań kapitałowych

VII. Termin i miejsce składania ofert

- 1. Ofertę należy złożyć w terminie do 05.10.2018 r. do godziny 23:59
- 2. Ofertę należy przekazać Zamawiającemu w jednej z poniższych form:
 - a) drogą elektroniczną (skany dokumentów) na adres: sekretariat@uzdrowisko-wysowa.pl
 - b) pisemnie do siedziby Zamawiającego na adres: Uzdrowisko Wysowa S.A. 38-316 Wysowa-Zdrój 149 (Sekretariat Biura Zarządu czynny od poniedziałku do piątku w godz. 7-16) w zamkniętej kopercie napisem: „Dostawę i montaż linii do produkcji wody i napojów w opakowanie szklane”

VIII Rozstrzygnięcie postępowania

- 1. Wybór najkorzystniejszej oferty zostanie dokonany w terminie do 08.10.2018 i udokumentowany zostanie pisemnym protokołem. O rozstrzygnięciu niniejszego postępowania Zamawiający zawiadomi Oferentów drogą mailową oraz zamieści informację w portalu www.bazakonkurencyjnosci.gov.pl
- 2. Na wniosek oferenta, który złożył ofertę Zamawiający udostępnia protokół z postępowania.
- 3. Zamawiający zastrzega sobie prawo do: Odwołania postępowania, unieważnienia go w całości lub w części w każdym czasie, bez podania przyczyny, co nie będzie podstawą dla oferenta do dochodzenia przeciwko zamawiającemu jakichkolwiek roszczeń lub do wykonania jakichkolwiek uprawnień, zamknięcia postępowania bez dokonania wyboru oferty, zmiany terminów wyznaczonych w ogłoszeniu, żądania szczegółowych informacji i wyjaśnień od oferentów na każdym etapie przetargu,

IX. Osoby do kontaktów ze strony Zamawiającego

- 1. W zakresie przedmiotu zamówienia; Andrzej Juszyński tel. 608 692 290, mail produkcja@uzdrowisko-wysowa.pl
- 2. W zakresie procedury: Grzegorz Koszarski – tel. 600 061 405, mail: grzegorz.koszarski@uzdrowisko-wysowa.pl

X. Załączniki:

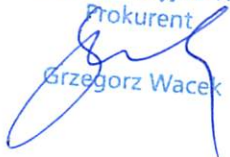
- 1. Formularz ofertowy
- 2. Oświadczenie o braku powiązań kapitałowych
- 3. Rzut powierzchni

Ośrodek „Białawena”
tel/fax 48 18 353 24 83

Ośrodek „Beskid”
tel/fax 48 18 353 24 87

Rozlewnia Wód Mineralnych „Wysowianka”
tel/fax 48 18 353 24 93

4. Rysunek butelki
5. Rysunek transportera

"Uzdrowisko Wysowa" S.A.
Dyrektor ds. Produkcyjno-Handlowych
Prokurent

Grzegorz Wacek

Ośrodek „Białawna”
tel/fax 48 18 353 24 83

Ośrodek „Beskid”
tel/fax 48 18 353 24 87

Rozlewnia Wód Mineralnych „Wysowianka”
tel/fax 48 18 353 24 93

FORMULARZ OFERTOWY

W związku z ogłoszonym zapytaniem ofertowym „Dostawę i montaż linii do produkcji wody i napojów w opakowanie szklane” przedstawiamy ofertę na przedmiot zamówienia:

Lp.	Nazwa	Ilość	Cena netto	% VAT	Cena brutto
1	„Dostawę i montaż linii do produkcji wody i napojów w opakowanie szklane.”	1			
Razem cena łączna					

1. Oświadczamy, że zapoznaliśmy się z treścią zapytania ofertowego i nie wnosimy do niego zastrzeżeń oraz przyjmujemy warunki w nim zawarte.
2. Oświadczamy, że udzielamy 24 miesięcy gwarancji na przedmiot zamówienia.
3. Oświadczamy, że wykonamy zamówienie w terminie do
4. Oświadczamy, że w cenie oferty zostały uwzględnione wszystkie koszty wykonania zamówienia.

.....
(pieczęć i podpis Wykonawcy)

Ośrodek „Białena”
tel/fax 48 18 353 24 83

Ośrodek „Beskid”
tel/fax 48 18 353 24 87

Rozlewnia Wód Mineralnych „Wysowianka”
tel/fax 48 18 353 24 93

**OŚWIADCZENIE O BRAKU POWIĄZAŃ
KAPITAŁOWYCH I OSOBOWYCH**

Przez wzajemne powiązania kapitałowe lub osobowe rozumie się wzajemne powiązania między Zamawiającym lub osobami upoważnionymi do zaciągania zobowiązań w imieniu Zamawiającego lub osobami wykonującymi w imieniu Zamawiającego czynności związane z przygotowaniem i przeprowadzeniem procedury wyboru Wykonawcy w szczególności:

- uczestniczeniu w spółce jako wspólnik spółki cywilnej lub spółki osobowej,
- posiadaniu co najmniej 10 % udziałów lub akcji,
- pełnieniu funkcji członka organu nadzorczego lub zarządzającego, prokurenta, pełnomocnika,
- pozostawaniu w związku małżeńskim, w stosunku pokrewieństwa lub powinowactwa w linii prostej, pokrewieństwa lub powinowactwa w linii bocznej do drugiego stopnia lub w stosunku przysposobienia, opieki lub kurateli,

Oświadczam, że Wykonawca, którego reprezentuję nie jest powiązany kapitałowo lub osobowo z Zamawiającym

.....

Miejscowość, data

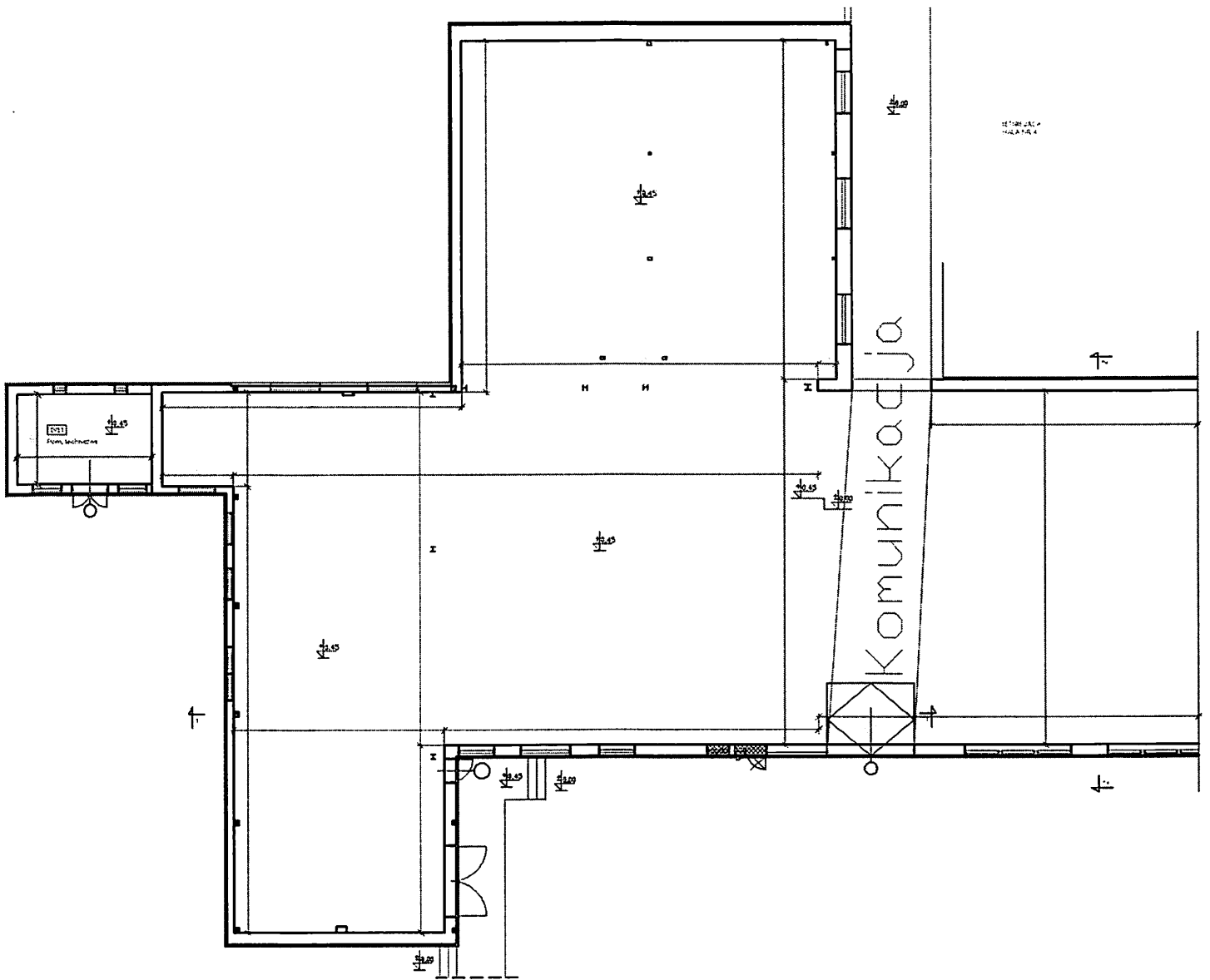
.....

podpis Wykonawcy

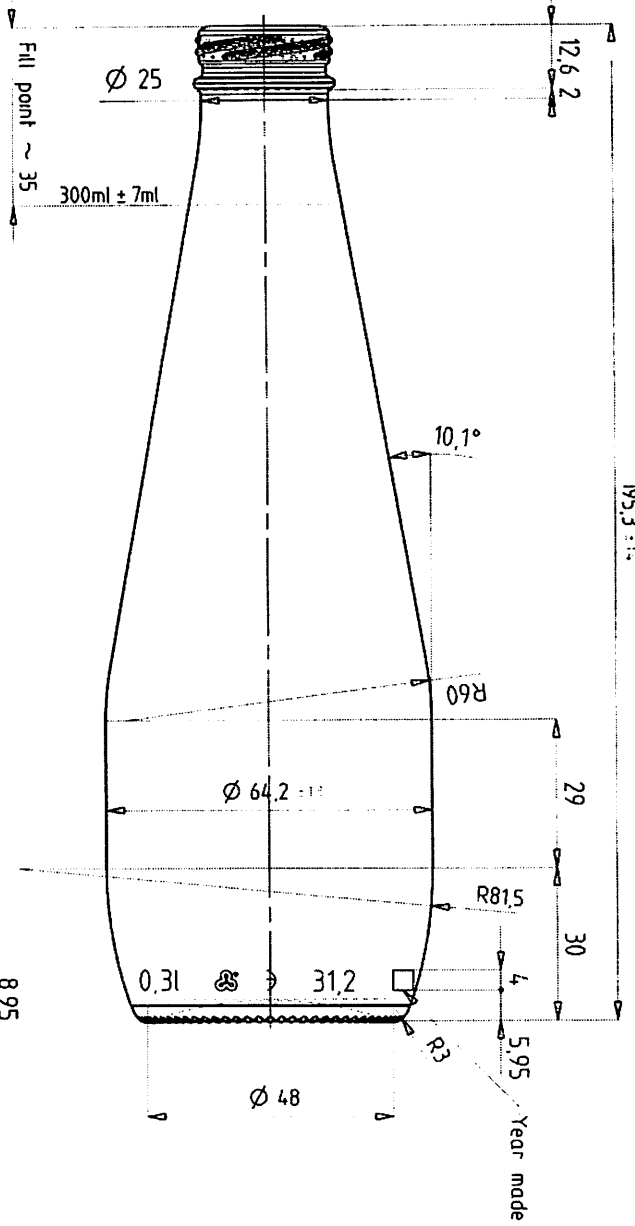
Ośrodek „Biawena”
tel/fax 48 18 353 24 83

Ośrodek „Beskid”
tel/fax 48 18 353 24 87

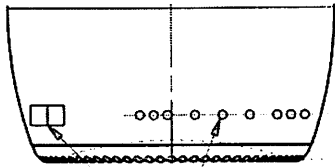
Rozlewnia Wód Mineralnych „Wysowianka”
tel/fax 48 18 353 24 93



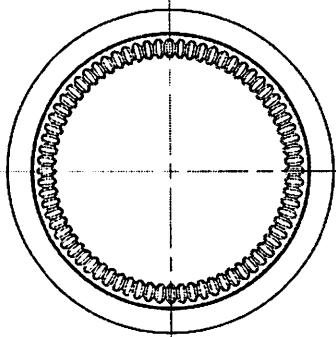
Finish Twist crown finish 26 H 126
 CETIE GME 14 02



195.3 ± 0.4



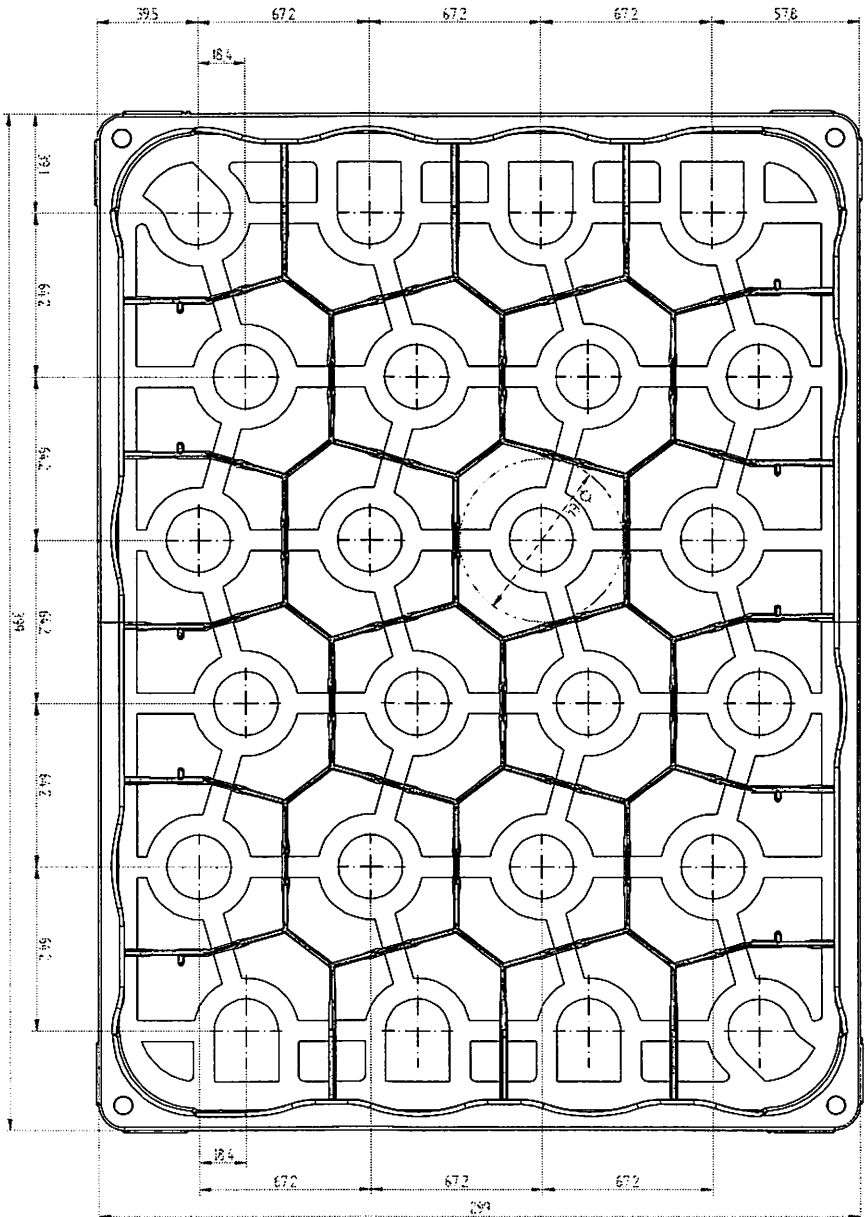
Mould number + Dot code



Bottom view

PART NO.	QTY	DESCRIPTION	MATERIAL	MATERIAL SPECIFICATION		MATERIAL GROUP	MATERIAL CLASSIFICATION	MATERIAL CODE	MATERIAL DESCRIPTION	MATERIAL QUANTITY	MATERIAL UNIT	MATERIAL DATE
				TEMPERATURE	TEMPERATURE							
3001	1	300ml ± 7ml	PET	150	150	150	150	150	150	150	150	150
OSTRUM OSTRUM DANMARK A/S VETROPACK 2020 OSTRUM OSTRUM DANMARK A/S VETROPACK 2020 OSTRUM OSTRUM DANMARK A/S VETROPACK 2020												
OSTRUM OSTRUM DANMARK A/S VETROPACK 2020 OSTRUM OSTRUM DANMARK A/S VETROPACK 2020 OSTRUM OSTRUM DANMARK A/S VETROPACK 2020												
OSTRUM OSTRUM DANMARK A/S VETROPACK 2020 OSTRUM OSTRUM DANMARK A/S VETROPACK 2020 OSTRUM OSTRUM DANMARK A/S VETROPACK 2020												
OSTRUM OSTRUM DANMARK A/S VETROPACK 2020 OSTRUM OSTRUM DANMARK A/S VETROPACK 2020 OSTRUM OSTRUM DANMARK A/S VETROPACK 2020												
OSTRUM OSTRUM DANMARK A/S VETROPACK 2020 OSTRUM OSTRUM DANMARK A/S VETROPACK 2020 OSTRUM OSTRUM DANMARK A/S VETROPACK 2020												
OSTRUM OSTRUM DANMARK A/S VETROPACK 2020 OSTRUM OSTRUM DANMARK A/S VETROPACK 2020 OSTRUM OSTRUM DANMARK A/S VETROPACK 2020												
OSTRUM OSTRUM DANMARK A/S VETROPACK 2020 OSTRUM OSTRUM DANMARK A/S VETROPACK 2020 OSTRUM OSTRUM DANMARK A/S VETROPACK 2020												
OSTRUM OSTRUM DANMARK A/S VETROPACK 2020 OSTRUM OSTRUM DANMARK A/S VETROPACK 2020 OSTRUM OSTRUM DANMARK A/S VETROPACK 2020												
OSTRUM OSTRUM DANMARK A/S VETROPACK 2020 OSTRUM OSTRUM DANMARK A/S VETROPACK 2020 OSTRUM OSTRUM DANMARK A/S VETROPACK 2020												
OSTRUM OSTRUM DANMARK A/S VETROPACK 2020 OSTRUM OSTRUM DANMARK A/S VETROPACK 2020 OSTRUM OSTRUM DANMARK A/S VETROPACK 2020												
OSTRUM OSTRUM DANMARK A/S VETROPACK 2020 OSTRUM OSTRUM DANMARK A/S VETROPACK 2020 OSTRUM OSTRUM DANMARK A/S VETROPACK 2020												
OSTRUM OSTRUM DANMARK A/S VETROPACK 2020 OSTRUM OSTRUM DANMARK A/S VETROPACK 2020 OSTRUM OSTRUM DANMARK A/S VETROPACK 2020												

vetropack
 OSTRUM VA 187g DK2613 300ml
 5D01703001277
 A



Rys:		bekaplast
Zaw:	mgr inż. R. Langer	
MYS:	mgr inż. J. Kozłowski	Zakład Projektów
Obj:	06/14/2018	www.bekaplast.pl
Opis:	Projekt techniczny	
PK:	06/14/2018	
Nazwa (numer) projektu: 1-055 typ "O" : 400x300x230 - 24 butelki		
bekaplast S. A. ul. 170 Łaska Strzeż. ul. Chopina 15 tel. 0522 229 50 18, 0522 229 10 13 http://www.bekaplast.pl		